

# WEITBLICK

GASTROWEAR



[WWW.WEITBLICK-WORKWEAR.DE](http://WWW.WEITBLICK-WORKWEAR.DE)



# INHALT

DAS MACHT WEITBLICK AUS	S. 04
WELCOME TO THE CLUB	S. 06
ANTHONY'S KITCHEN	S. 18
UNSERE PRODUKTE	
Koch-/ Servicejacken	S. 10
Kurzmäntel	S. 14
Denimjacken	S. 16
Koch-/ Servicehemden/ -blusen	S. 20
Westen	S. 23
Schürzen	S. 24
Blusen	S. 30
Hemden	S. 32
Hosen	S. 34
Accessoires	S. 38
Schuhe	S. 40
RESPONSIBLE BUSINESS	S. 29
I MADE YOUR CLOTHES	S. 45
PERSONALISIERUNG	S. 47



# Begeisterung GEMEINSAM KREIEREN

Unser Herz schlägt für alle, die jeden Tag im Job ihr Bestes geben. Wir sorgen mit unserer Workwear dafür, dass sie sich dabei auch wohlfühlen.

## DAS MACHT WEITBLICK AUS



### KONSEQUENT

Wir setzen auf den Designstandort Deutschland und den Produktionsstandort Europa.



### SCHNELL

Wir liefern schnell und zuverlässig aus unserem hochmodernen Logistikzentrum in Alzenau.



### LANGLEBIG

Unsere Kleidung ist industriewäschetauglich und hält bis zu 200 Wäschen bei bis zu 75°.



### NACHHALTIG

Mensch und Natur liegen uns sehr am Herzen. Erfahre mehr darüber auf [www.weitblick-workwear.de](http://www.weitblick-workwear.de)



### FAIR

Wir schätzen alle Schritte der Wertschöpfungskette und sorgen dafür, dass jeder gerecht entlohnt wird.



### ERFAHREN

Hohe Produktqualität durch über 90 Jahre Erfahrung und durch die Liebe zum Detail.

# WELCOME TO THE CLUB

EST.  
*good food  
good mood  
club* 2023



ANTHONY SARPONG



SIMON KOLAR & MARTIN SCHREINER



TOBIAS WEYERS

Herzlich willkommen im Club. Was du hier siehst, ist die Wall of Fame unserer Markenbotschafter. Du fragst dich bestimmt, was diese Gastronomen und Weitblick verbindet? Es ist der Spirit, die Leidenschaft zu hochwertigen Zutaten, der Anspruch an außergewöhnliche Qualität und der verantwortungsvolle Umgang mit Ressourcen. Genau diesen Ansatz findest du im **GOOD FOOD GOOD MOOD CLUB**. Uns verbindet du nicht mit Arbeit, sondern mit deiner Passion und einem Lebensgefühl.



Scan den Code und sieh dir die Lieblingsteile der Clubmember an.



SASCHA STEMBERG



HEIKO ANTONIEWICZ



LINH NGUYEN

A man with extensive tattoos on his arms and hands is wearing a dark, long-sleeved button-down shirt. He is standing in a dimly lit bar or club, with a bar counter and blurred background figures visible. The lighting is moody and low-key.

# UNSERE PRODUKTE

▼ **KOCH-/ SERVICEJACKE**  
UNISEX | DAMEN

**Größen:** XXS-5XL, XXS-4XL (denim), XS-4XL (Damen)  
**Gewebe:** 50% PES, 50% CO, ca. 180 g/m<sup>2</sup>, 65% PES, 35% CO, ca. 215 g/m<sup>2</sup> (denim)

Stehkragen mit Schürzenschlaufe im Nacken, gerade Knopfleiste mit verdeckten Druckknöpfen, aufgesetzte Taschen auf linkem Ärmel und rechtem Rückteil, Bewegungsfalte mit Lüftungsschlitz, weitenverstellbare Manschetten.



WEISS 18260    SCHWARZ 18261    NACHTBLAU 18263    BORDEAUX 18262    DENIM BLUE 18264    DENIM BLACK 18265    WEISS 490260



▼ **KOCH-/ SERVICEJACKE**  
UNISEX | DAMEN

**Größen:** XXS-4XL, XS-4XL (Damen)  
**Gewebe:** 65% PES, 35% CO, ca. 210 g/m<sup>2</sup>

Stehkragen, Kontrastelemente, 2-reihiger Verschluss mit Druckknöpfen, Leistentasche auf linker Brust (unisex), aufgesetzte Tasche auf linkem Oberarm, Umschlagmanschetten.



WEISS ANTHRAZIT 188990    SCHWARZ ANTHRAZIT 189070    BORDEAUX ANTHRAZIT 189030    ANTHRAZIT SCHWARZ 189050    BEIGE ANTHRAZIT 189040    HOCHROT ANTHRAZIT 189000    WEISS ANTHRAZIT 49909



▼ **KOCH-/ SERVICEJACKE**  
UNISEX | DAMEN

**Größen:** XXS-4XL, XS-4XL (Damen)  
**Gewebe:** 65% PES, 35% CO, ca. 210 g/m<sup>2</sup>

Asymmetrische Knopfleiste, Stehkragen, verdeckte Druckknöpfe, aufgesetzte Tasche auf linkem Ärmel, Bewegungsfalte mit Lüftungsschlitz durch Netzeinsatz, Umschlagmanschetten.



WEISS 180200    SCHWARZ 180201



WEISS 490200



KOCH-/ SERVICEJACKEN



@lukasjakobi\_

18263  
KOCH-/SERVICEJACKE  
HERREN, NACHTBLAU

KOCH-/ SERVICEJACKEN

*Cherry!*



Für Linh @linhilicious kommen nur die besten Zutaten in Frage! Genau wie bei uns.



**49146**  
**KOCH-/SERVICEJACKE**  
DAMEN, ANTHRAZIT  
PINPOINT



**STRETCHSÄTZE**

Für optimale Beweglichkeit während dem Job.

**MODERNER LOOK**

1A Auftritt garantiert.

**AUSGEZEICHNET**

Auf Schadstoffe geprüft und mehrfach zertifiziert.



▼ **KOCH-/ SERVICEJACKE**  
HERREN

**Größen:** XS-4XL  
**Gewebe:** 49% PES, 49% CO, 2% EOL, ca. 200 g/m<sup>2</sup>

Moderner Schnitt, Stehkragen, verdeckte Druckknöpfe, Stretcheinsätze, Utensilentasche auf linkem Ärmel, Leistentasche links auf Brusthöhe, Umschlagmanschetten.



KARMINROT ANTHRAZIT 18242



SCHILFGRÜN ANTHRAZIT 18243



FJORDBLAU ANTHRAZIT 18245



STEINGRAU ANTHRAZIT 18244



WEISS ANTHRAZIT 18240

▼ **KOCH-/ SERVICEJACKE**  
DAMEN



KARMINROT ANTHRAZIT 49142



SCHILFGRÜN ANTHRAZIT 49143



FJORDBLAU ANTHRAZIT 49145



STEINGRAU ANTHRAZIT 49144



WEISS ANTHRAZIT 49140



▼ **KOCH-/ SERVICEJACKE**  
HERREN | DAMEN

**Größen:** XS-4XL  
**Gewebe:** 65% PES, 35% CO, ca. 240 g/m<sup>2</sup>

▼ **BISTROJACKE**  
HERREN | DAMEN

**Größen:** XS-4XL  
**Gewebe:** 65% PES, 35% CO, ca. 240 g/m<sup>2</sup>



ANTHRAZIT PINPOINT 18246



ANTHRAZIT PINPOINT 49146

Moderner Schnitt, Stehkragen mit Schürzen-schleife im Nacken, verdeckte Druckknöpfe, Stretcheinsätze, Utensilentasche auf linkem Ärmel, Leistentasche links auf Brusthöhe, Umschlagmanschetten.



ANTHRAZIT PINPOINT 191550



ANTHRAZIT PINPOINT 491550

Stehkragen, Druckknöpfe ab dem 4.ten Knopf verdeckt, Stretcheinsätze, Utensilentasche am Ärmel, Leistentasche an der Brust, elastischer Ärmelbund zum Hochschieben.



▼ **KOCH-/ SERVICEJACKE**  
HERREN | DAMEN

**Größen:** XXS-5XL  
**Gewebe:** 65% PES, 35% CO,  
ca. 180 g/m<sup>2</sup> (Glencheck),  
ca. 210 g/m<sup>2</sup> (schwarz)

Moderne Jacke mit asymmetrischer Knopfleiste und Stehkragen, Nackenschlaufe mit Druckknopf, Umschlagmanschetten, verdeckte Druckknöpfe, aufgesetzte Tasche auf linkem Ärmel, Bewegungsfalte mit Lüftungsschlitzen durch Netzeinsatz im Rücken, Seitennähte mit Schlitz.



SCHWARZ/SCHWARZ  
GLENCHECK  
18370



SCHWARZ GLENCHECK/  
SCHWARZ  
18371



SCHWARZ/SCHWARZ  
GLENCHECK  
49370



SCHWARZ GLENCHECK/  
SCHWARZ  
49371



▼ **KUGELKNOPFJACKE**  
UNISEX

**Größen:** XS-4XL  
**Gewebe:** 65% PES, 35% CO,  
ca. 210 g/m<sup>2</sup>

Gerade Jacke, Stehkragen, 2-reihiger Verschluss mit Knopflöchern zur Anbringung von separater Knopfleiste und Kugelknöpfen, aufgesetzte Tasche auf linkem Ärmel, Umschlagmanschette. Die Leiste sowie die Kugelknöpfe (im 12er Pack) müssen separat dazu bestellt werden.

GERADE PASSFORM



WEISS  
18430



WEISS  
90630  
(Leiste)



WEISS  
90153



SCHWARZ  
90154



NACHTBLAU  
90151



BORDEAUX  
90150



HOCHROT  
90161



GRAU  
90156



▼ **KURZMANTEL**  
HERREN | DAMEN

**Größen:** XS-4XL  
**Gewebe:** 65% PES, 35% CO,  
ca. 210 g/m<sup>2</sup>

Kurzmantel mit Stehkragen, Verschluss mit verdeckten Druckknöpfen, großzügige Eingriffstaschen, kleine Innentasche rechts, Manschetten weitenverstellbar.



WEISS/  
HELLGRAU  
180018



ANTHRAZIT/  
SCHWARZ  
180022



WEISS/  
HELLGRAU  
50011



ANTHRAZIT/  
SCHWARZ  
50022



KOCH-/SERVICEJACKEN | KURZMÄNTEL



**18340**  
**KOCH-/ SERVICEJACKE**  
UNISEX, WEISS

**90630**  
**LEISTE**  
UNISEX, WEISS

**90154**  
**KUGELKNÖPFE**  
UNISEX, SCHWARZ



▼ **LEICHTE JACKE**  
HERREN | DAMEN

**Größen:** XS-4XL  
**Gewebe:** 50% PES,  
50% CO, ca. 160 g/m<sup>2</sup>,  
ca. 180 g/m<sup>2</sup> (white)

Stehkragen, gerade Druckknopfleiste, Kulitasche auf linkem  
Ärmel, Namensschildschlaufe auf linker Brust, knöpfbare  
Schürzenschlaufe im Nacken, Bewegungsfalte mit Lüftungsschlitzen, weitenverstellbare Manschetten.

♂



DENIM BLACK 191990 DENIM BLUE 191991 WHITE 191992

♀



DENIM BLACK 491990 DENIM BLUE 491991 WHITE 491992

▼ **JACKE**  
HERREN | DAMEN

**Größen:** XS-4XL  
**Gewebe:** 65% PES,  
35% CO, ca. 215 g/m<sup>2</sup>

Stehkragen, asymmetrische Druckknopfleiste, Kulitasche auf  
linkem Ärmel, Brusttasche links (Herren), Seitentasche rechts  
(Damen), knöpfbare Schürzenschlaufe im Nacken, Bewegungs-  
falte mit Lüftungsschlitzen, weitenverstellbare Manschetten.

♂



DENIM BLACK 191090 DENIM BLUE 191091

♀



DENIM BLACK 491090 DENIM BLUE 491091

▼ **JACKE HALBARM**  
HERREN

**Größen:** XS-4XL  
**Gewebe:** 65% PES,  
35% CO, ca. 215 g/m<sup>2</sup>

Stehkragen, asymmetri-  
sche Druckknopfleiste,  
Brusttasche links, Kuli-  
tasche auf linkem Ärmel,  
knöpfbare Schürzen-  
schlaufe im Nacken,  
Bewegungsfalte mit  
Lüftungsschlitzen.

♂



DENIM BLACK 190990 DENIM BLUE 190991

▼ **LEICHTE JACKE HALBARM**  
HERREN

**Größen:** XS-4XL  
**Gewebe:** 50% PES,  
50% CO, ca. 160 g/m<sup>2</sup>

Stehkragen, gerade Druck-  
knopfleiste, Kulitasche auf  
linkem Ärmel, Namensschild-  
schlaufe auf linker Brust,  
knöpfbare Schürzenschlaufe  
im Nacken, Bewegungsfalte  
mit Lüftungsschlitzen.

♂



DENIM BLACK 199090



DENIMJACKEN



LÜFTUNGSSCHLITZE AM RÜCKEN



191991  
**LEICHTE JACKE**  
HERREN, DENIM BLUE



Street style



Die coolen Jungs vom  
**@roadrunner.foodtruck**  
machen's vor, ihr macht  
es nach, das ist der  
erste Schritt.



## ERFOLGSSTORY

# Anthony's Kitchen

### ABGESPACED!

Hey du Sternenkundler! Eine Frage: Was haben Astronomie und Gastronomie miteinander gemeinsam? Manchmal mehr als du denkst! Vielleicht hast du ja schon mal von einem sogenannten Doppelsystem gehört. Das sind zwei Sterne, die um einen gemeinsamen Schwerpunkt kreisen. Du hast zwei Möglichkeiten, um so ein Doppelsystem mal zu Gesicht zu bekommen: Entweder, du guckst in den Nachthimmel, oder aber du fährst einfach an den Niederrhein, genauer gesagt nach Meerbusch. Hier erwartet dich nicht etwa ein Wurmloch, das in eine andere

Galaxis führt, sondern „Anthony's Kitchen“ – das Restaurant von Anthony Sarpong. Am Gastro-Himmel des 40-Jährigen funkeln gleich zwei Sterne: Zum einen ist es der Michelin-Stern für seine Kreationen – den trägt sein Haus seit 2018. Der zweite ist hingegen ein grüner Stern – und der geht nur dann auf, wenn nachhaltig gekocht und diese Nachhaltigkeit im ganzen Laden auch gelebt wird. Genau das ist hier der Fall: Anthony greift nur auf eine Handvoll an Lieferanten zurück, die hauptsächlich aus der Region stammen. Ob Kräuter, Gemüse, Fleisch, Fisch ... hier weiß man genau, woher die Produkte stammen, die ihm seine handverlesenen Local Heroes liefern. Keine Überraschungen also. Wenn du aber mal einen Blick auf die Menükarte wirfst, kannst du dich schon auf eine Reise in unbekannte Welten freuen. Bei Anthony's Kitchen erwarten dich nämlich immer wieder neue „Episoden“ – mit Gängen könnte ja jeder um die Ecke kommen.



### SCHWERE- LOSIGKEIT

Und wie lässt sich seine Art zu kochen beschreiben? In einem Wort: Abgespaced! Denn das, was dir hier geboten wird, hat geschmacklich wie kreativ dermaßen viel Schubkraft, dass es deine Sinne locker aus der Umlaufbahn des Normalen schießt – allerdings bewusst nicht auf einen anderen Stern. Völlig abgehoben würde auch gar nicht in das tiefenentspannt-schwere Konzept passen, das dich in diesem Haus erwartet.

Wenn man Anthony fragt, warum das so ist und was sein Konzept ausmacht, antwortet er einfach: „Ich mach, was ich will!“. Also uns gefällt sein selbst kreiertes System aus zwei Sternen, die voneinander untrennbar um den allerwichtigsten Schwerpunkt kreisen: Die Gäste. Wenn wir uns all das anschauen – seine Lieferantenauswahl, die Liebe zum Handwerk und den vollen Fokus auf Nachhaltigkeit – da scheint es uns, als wäre Anthony nicht durch puren Zufall auf unsere Chefwear gekommen, um seine Küchencrew einzukleiden. Warum sollte die Kette der Nachhaltigkeit auch ausgerechnet beim Thema Arbeitskleidung enden? Im Grunde sind wir ja auch einer seiner handverlesenen Lieferanten, welcher sich mit Made-in-Europe-Chefwear ebenfalls als Local Hero sehen darf. Auch wir bei Weitblick schauen ganz genau hin, woher unsere Zutaten kommen. Auch wir haben unsere Ansprüche, wie fair und nachhaltig sie zu Arbeitskleidung verarbeitet werden sollen. Auch wir haben ein ganz eigenes Rezept entwickelt, das wir über viele Jahre verfeinert haben. Jetzt prangen an unserer Chefwear zwar keine Sterne, dafür aber Siegel wie der „Grüne Knopf“ oder diverse OEKO-TEX®-Zertifizierungen. Wenn du also einmal die Sphären von Anthony's Kitchen betrittst und dich auf die Reise durch den Geschmackskosmos begibst, dann weißt du ganz genau: Nachhaltigkeit liegt hier nicht nur auf dem Teller!

@anthonys 

# Anthony's STERNE LOOK

## LEICHTGEWICHT

Mit knapp 165 Gramm kommst du nicht so schnell ins Schwitzen.



## ALLES SITZT

Durch die praktische Nackenschlaufe zum Fixieren deiner Latzschürze.

## GLEICH PARAT

Auch hier darf die Utensilentasche nicht fehlen.

## AUSGEZEICHNET

Auf Schadstoffe geprüft und mehrfach zertifiziert.



**920651**  
**KOCH-/ SERVICEHEMD**  
HERREN, WEISS

## ▼ KOCH- & SERVICEHEMD/-BLUSE VERDECKTE KNOPFLEISTE HERREN | DAMEN

**Größen:** Herren: XXS-4XL, Damen: XS-4XL, **Gewebe:** ca. 160-165 g/m<sup>2</sup>, 65% PES, 35% CO (weiß), 50% PES, 50% CO (denim)

Modern-Fit, Stehkragen mit Schürzenschlaufe im Nacken, verdeckte Druckknöpfe, Utensilentasche auf linkem Ärmel, weitenverstellbare Manschetten.



WEISS  
920651

WEISS  
480551



DENIM REVERSE  
920654

DENIM REVERSE  
480554

## ▼ KOCH- & SERVICEHEMD/-BLUSE SICHTBARE KNOPFLEISTE HERREN | DAMEN

**Größen:** Herren: XXS-4XL, Damen: XS-4XL, **Gewebe:** ca. 160-165 g/m<sup>2</sup>, 65% PES, 35% CO (weiß), 50% PES, 50% CO (denim)

Modern-Fit, Stehkragen mit Schürzenschlaufe im Nacken, klassische 4-Loch Knopfleiste, Utensilentasche auf linkem Ärmel, weitenverstellbare Manschetten.



WEISS  
920655

WEISS  
480555



DENIM REVERSE  
920658

DENIM REVERSE  
480559

## ▼ HEMD|BLUSE PIQUÉ-EINSÄTZE HERREN | DAMEN

**Größen:** XS-4XL  
**Gewebe:** ca. 140 g/m<sup>2</sup>, 48% PES, 47% CO, 5% EOL

Moderner Schnitt mit Piqué-Einsätzen, Umlegekragen, sichtbare Knopfleiste, Stretcheinsätze für mehr Beweglichkeit, leichtes Tragegefühl, weitenregulierbare Manschetten.



WEISS  
ANTHRÄZIT  
910200

WEISS  
ANTHRÄZIT  
480610



▼ **WESTE**  
HERREN | DAMEN

**Größen:** XS-4XL **Gewebe:** 65% PES,  
35% CO, ca. 210 g/m²

Gerade Schnittführung, Verschluss mit verdeckten  
Druckknöpfen, zwei Leistentaschen.



SCHWARZ  
140281



NACHTBLAU  
140284



BORDEAUX  
140283



ANTHRAZIT  
140282



SCHWARZ  
140181



NACHTBLAU  
140184



BORDEAUX  
140183



ANTHRAZIT  
140182



▼ **WESTE DENIM**  
HERREN | DAMEN

**Größen:** XS-4XL **Gewebe:** 65% PES,  
35% CO, ca. 215 g/m²

Herren: gerade Passform, Damen: schlanke Pass-  
form, zwei Leistentaschen, Knopfleiste mit Druck-  
knöpfen, Rückengurt mit Schließe verstellbar.



DENIM BLACK  
160890



DENIM BLUE  
160891



DENIM BLACK  
140890



DENIM BLUE  
140891



▼ **WESTE PINPOINT**  
HERREN | DAMEN

**Größen:** XS-4XL  
**Gewebe:** 65% PES,  
35% CO, ca. 240 g/m²

Taillierte Schnittführung, zwei  
Leistentaschen, Verschluss mit  
Druckknöpfen, zwei seitliche  
Bewegungsschlitze am Saum.



ANTHRAZIT  
PINPOINT  
161550



ANTHRAZIT  
PINPOINT  
141550



▼ **WESTE GLENCHECK**  
HERREN | DAMEN

**Größen:** XXS-5XL  
**Gewebe:** 65% PES,  
35% CO, ca. 180 g/m²

Exklusive Schnittführung,  
Verschluss mit verdeckten  
Druckknöpfen, 2 Leisten-  
taschen, Ausschnitt in  
schwarz eingefasst.



SCHWARZ  
GLENCHECK  
SCHWARZ  
15271



SCHWARZ  
GLENCHECK  
SCHWARZ  
14271



WESTEN



**15271 WESTE**  
HERREN, GLENCHECK

**14271 WESTE**  
DAMEN, GLENCHECK

SCHÜRZEN



881083  
LATZSCHÜRZE  
UNISEX, SCHILFGRÜN

▼ **LATZSCHÜRZE**  
UNISEX

**Größen:** XXS-L, XL-5XL  
**Gewebe:** 65% PES, 35% CO, ca. 210 g/m<sup>2</sup>, ca. 215 g/m<sup>2</sup> (denim), ca. 240 g/m<sup>2</sup> (anthrazit/pinpoint), ca. 180 g/m<sup>2</sup> (Glencheck)

Zum Binden, stufenlos verstellbares Nackenband, große Eingriffstasche rechts mit zusätzlicher Utensilientasche, 89370: Bindebänder, Utensilientasche, Latzblende, Blasebalg und Halsband in schwarz.



WEISS  
881070  
\*89265



SCHWARZ  
881071  
\*89268



NACHTBLAU  
881079  
\*89267



ANTHRAZIT  
881072  
\*89266



KARMINROT  
881074



FJORDBLAU  
881077



SCHILFGRÜN  
881083



DENIM BLUE  
881086

- WEISS **881070** \*89265
- SCHWARZ **881071** \*89268
- NACHTBLAU **881079** \*89267
- BORDEAUX **881076**
- ANTHRAZIT **881072** \*89266
- BEIGE **881082**
- HOCHROT **881075**
- MARINE **881078**
- BRAUN **881080**
- ROSTORANGE **881081**
- PISTAZIENGRÜN **881084**
- APFELGRÜN **881085**
- OZEANBLAU **881089**
- STEINGRAU **881073**
- ANTHRAZIT/PINPOINT **881088**
- KARMINROT **881074**
- FJORDBLAU **881077**
- SCHILFGRÜN **881083**
- DENIM BLUE **881086**\*\*
- DENIM BLACK **881087**\*\*
- GLENCHECK **89370**\*\*



▼ **LATZSCHÜRZE+**  
UNISEX

**Größen:** XXS-S, M-L, XL-2XL, 3-5XL  
**Gewebe:** 65% PES, 35% CO, ca. 210 g/m<sup>2</sup>

Rundum verschließbar mit Druckknöpfen, stufenlos verstellbares Nackenband, große Eingriffstasche rechts mit zusätzlicher Utensilientasche, Handtuchschleufe links.



WEISS  
89820



SCHWARZ  
89821

- WEISS **89820**
- SCHWARZ **89821**
- NACHTBLAU **89826**
- BORDEAUX **89825**
- ANTHRAZIT **89822**
- BEIGE **89827**
- HOCHROT **89824**
- STEINGRAU **89823**



DENIM BLACK  
890990



DENIM BLUE  
890991

**Größen:** XXS-S, M-L, XL-2XL, 3-5XL  
**Gewebe:** 65% PES, 35% CO, ca. 250 g/m<sup>2</sup>

Blasebalgtasche, weiches Nackenband, mit Gürtelschlaufen zum Einfädeln des Bindebands.



Weitere Farben auf Anfrage.

\*Basicmodell auch ohne Tasche erhältlich (weitere Farben auf Anfrage als Sonderanfertigung möglich). \*\*Ausgenommen vom Grünen Knopf sind Glencheck- & Denimschürzen.

▼ **BISTROSCHÜRZE**  
UNISEX

**Größen:** XXS-L, XL-5XL  
**Gewebe:** 65% PES, 35% CO,  
ca. 210 g/m<sup>2</sup>, ca. 215 g/m<sup>2</sup> (denim),  
ca. 240 g/m<sup>2</sup> (anthrazit/pinpoint),  
ca. 180 g/m<sup>2</sup> (Glencheck)

Formbund mit Bindebändern, Schlitz zum Durchführen des Bandes, 89371: Bindebänder in schwarz.



- WEISS 891738
- SCHWARZ 891743
- NACHTBLAU 891749
- BORDEAUX 891747
- ANTHRAZIT 891739
- BEIGE 891733
- HOCHROT 891746
- MARINE 891748
- BRAUN 891731
- ROSTORANGE 891732
- PISTAZIENGRÜN 891734
- APFELGRÜN 891735
- OZEANBLAU 891755
- STEINGRAU 891744
- ANTHRAZIT/PINPOINT 891745
- KARMINROT 891742
- FJORDBLAU 891741
- SCHILFGRÜN 891740
- DENIM BLUE 891736\*\*
- DENIM BLACK 891737\*\*
- GLENCHECK 89371\*\*

▼ **HALBSCHÜRZE**  
UNISEX

**Größen:** XXS-L, XL-5XL  
**Gewebe:** 65% PES, 35% CO,  
ca. 210 g/m<sup>2</sup>, ca. 215 g/m<sup>2</sup> (denim),  
ca. 240 g/m<sup>2</sup> (anthrazit/pinpoint),  
ca. 180 g/m<sup>2</sup> (Glencheck)

Zum Binden, Formbund, große Eingriffstasche rechts mit zusätzlicher Utensilentasche, 89471: Schlüsselschleufe, Bindebänder, Utensilentasche, Blasebalg und Schlüsselschleufe in schwarz.



- WEISS 881100 \*89305
- SCHWARZ 881101 \*89308
- NACHTBLAU 881109 \*89307
- BORDEAUX 881106
- ANTHRAZIT 881102 \*89306
- BEIGE 881112
- HOCHROT 881105
- MARINE 881108
- BRAUN 881110
- ROSTORANGE 881111
- PISTAZIENGRÜN 881114
- APFELGRÜN 881115
- OZEANBLAU 881119
- STEINGRAU 881103
- ANTHRAZIT/PINPOINT 881118
- KARMINROT 881104
- FJORDBLAU 881107
- SCHILFGRÜN 881113
- DENIM BLUE 881116\*\*
- DENIM BLACK 881117\*\*
- GLENCHECK 88471\*\*



▼ **KURZSCHÜRZE**  
UNISEX

**Größen:** oneseize  
**Gewebe:** 65% PES, 35% CO,  
ca. 210 g/m<sup>2</sup>, ca. 215 g/m<sup>2</sup> (denim),  
ca. 240 g/m<sup>2</sup> (anthrazit/pinpoint),  
ca. 180 g/m<sup>2</sup> (Glencheck)

Zum Binden, große Multifunktionstasche mit 4-fach Eingriff, 88472: Schlüsselschleufe, Bindebänder und Schlüsselschleufe in schwarz.



- WEISS 88311
- SCHWARZ 871353
- NACHTBLAU 88321
- BORDEAUX 88318
- ANTHRAZIT 88312
- BEIGE 88324
- HOCHROT 88320
- MARINE 88316
- BRAUN 88322
- ROSTORANGE 88323
- PISTAZIENGRÜN 88325
- APFELGRÜN 88326
- OZEANBLAU 88327
- STEINGRAU 871354
- ANTHRAZIT/PINPOINT 871355
- KARMINROT 871352
- FJORDBLAU 871351
- SCHILFGRÜN 871350
- DENIM BLUE 88315\*\*
- DENIM BLACK 88314\*\*
- GLENCHECK 88472\*\*





## "SO ESSENZIELL, WIE EIN DESSERT."

Für immer mehr Menschen ist es wichtig zu wissen, wo ihr Essen herkommt und unter welchen Bedingungen es hergestellt wird. Da möchten wir mit unserer Workwear anknüpfen und können mit Stolz erwähnen, dass wir das erste Unternehmen sind, das mit OEKO TEX® Responsible Business zertifiziert wurde. Die Erfüllung menschenrechtlicher und umweltbezogener Sorgfaltspflichten entlang unserer Lieferketten ist für uns von fundamentaler Bedeutung. Der Standard basiert unter anderem auf der Basis der UN-Leitprinzipien für Wirtschaft und Menschenrechte, diverser OECD-Leitlinien, dem deutschen Lieferkettensorgfaltspflichtengesetz und dem EU-Vorschlag unternehmerischen Sorgfaltspflichten im Bereich der Nachhaltigkeit.



Was heißt das jetzt genau? Es wird aus sechs verschiedenen Bereichen betrachtet und geprüft. Was sind die Grundsätze des Unternehmens? Wie hoch ist die Transparenz der Lieferketten und deren Risikobewertung? Wie gut sind die angemessenen Maßnahmen integriert und werden diese kontinuierlich geprüft? Gibt es eine transparente und öffentliche Kommunikation und Berichterstattung? Und zu guter Letzt: Gibt es Beschwerdemechanismen für alle Mitarbeitende entlang der Lieferkette und werden diese auf Missstände geprüft? Wir freuen uns, dass wir das Audit bestanden haben und mit einem so wichtigen Zertifikat ausgezeichnet sind. Es ist ein bisschen wie ein Dessert, es rundet gutes Essen ab.

BLUSEN



480365 BLUSE  
DAMEN, WEISS

▼ **BLUSE**  
DAMEN

**Größen:** XS-4XL (meliert, kariert, denim),  
XXS-4XL (unifarben, gestreift)  
**Gewebe:** 50% PES, 50% CO, ca. 125-160 g/m<sup>2</sup>

Modern-fit, Umlege- oder Stehkragen, Verschluss mit  
Druckknöpfen in Perlmutter-Optik (meliert, kariert, uni-  
farben, gestreift), weitenverstellbare Manschetten.

**UNIFARBEN**



WEISS 480365	SCHWARZ 480366	GRAU MELIERT 480819	HELLBLAU MELIERT 480818	SCHWARZ MELIERT 480815	MITTELBLAU MELIERT 480817	BORDEAUX MELIERT 480816
-----------------	-------------------	---------------------------	-------------------------------	------------------------------	---------------------------------	-------------------------------



**KARIERT** *Modernes Vichy-Karo*



SCHWARZ VICHY 480800	HELLGRAU VICHY 480808	DUNKELBLAU VICHY 480804	MITTELBLAU VICHY 480802	HELLBLAU VICHY 480803
----------------------------	-----------------------------	-------------------------------	-------------------------------	-----------------------------

- BORDEAUX/VICHY **480801**
- BEIGE/VICHY **480805**
- HELLGRÜN/VICHY **480806**
- OLIV/VICHY **480807**
- HOCHROT/VICHY **480809**
- ROSTORANGE/VICHY **480810**
- DUNKELBLAU/BORDEAUX/  
VICHY **480811**



**STEHKRAGEN**



WEISS 480443	SCHWARZ 480442	GRAU MELIERT 480419	HELLBLAU MELIERT 480440
-----------------	-------------------	---------------------------	-------------------------------



**DENIM** *2 angedeutete Brusttaschen*



DENIM BLACK 480990	DENIM BLUE 480991
--------------------------	-------------------------



**GESTREIFT** *Dezentes Streifendesign*



SCHWARZ- WEISS GESTREIFT 480364	HELLGRAU- WEISS GESTREIFT 480360	HELLBLAU- WEISS GESTREIFT 480362	MARINE- WEISS GESTREIFT 480363	SAND- WEISS GESTREIFT 480361
--	---	---	---	---------------------------------------



**GESTREIFT KURZARM**

- SCHWARZ-WEISS **480264**
- HELLGRAU-WEISS **480260**
- HELLBLAU-WEISS **480262**
- MARINE-WEISS **480263**
- SAND-WEISS **480261**



▼ **HEMD**  
HERREN

**Größen:** XS-4XL **Gewebe:** 50% PES,  
50% CO, ca. 125-160 g/m<sup>2</sup>

Modern-fit, New-Kent- oder Stehkragen, Druckknöpfe  
in Perlmutt-Optik (meliert, kariert, unifarben, gestreift),  
weitenverstellbare Manschetten.

**UNIFARBEN**



WEISS 910165  
SCHWARZ 910166

**MELIERT**



GRAU MELIERT 920819  
HELLBLAU MELIERT 920818  
SCHWARZ MELIERT 920815  
MITTELBLAU MELIERT 920817  
BORDEAUX MELIERT 920816



**KARIERT** *Modernes Vichy-Karo*



SCHWARZ VICHY 920800  
HELLGRAU VICHY 920808  
DUNKELBLAU VICHY 920804  
MITTELBLAU VICHY 920802  
HELLBLAU VICHY 920803

- BORDEAUX/VICHY 920801
- BEIGE/VICHY 920805
- HELLGRÜN/VICHY 920806
- OLIV/VICHY 920807
- HOCHROT/VICHY 920809
- ROSTORANGE/VICHY 920810
- DUNKELBLAU/BORDEAUX/VICHY 920811



**STEHKRAGEN**



WEISS 910443  
SCHWARZ 910442  
GRAU MELIERT 910419  
HELLBLAU MELIERT 910440



**DENIM** *2 aufgesetzte Brusttaschen*



DENIM BLACK 910990  
DENIM BLUE 910991



**GESTREIFT** *Dezentes Streifendesign*



SCHWARZ-WEISS GESTREIFT 910164  
HELLGRAU-WEISS GESTREIFT 910160  
HELLBLAU-WEISS GESTREIFT 910162  
MARINE-WEISS GESTREIFT 910163  
SAND-WEISS GESTREIFT 910161



HEMDEN

*Karo  
war nie  
weg*

Kleinkariert ist gar nicht so deins?  
Dann tausche stocksteife Spießigkeit  
gegen klassischen Bistro-Chic,  
heimelige Gastlichkeit und eine Prise  
Punk, die aus jedem einzelnen  
Vichy-Karokästchen sprüht.

▼ HOSE  
HERREN | DAMEN

**Größen:** Herren: 21-34, 40/42, 44-68, 86-130\*, Damen: 17-30, 34-60, 68-112\*  
**Gewebe:** 63% PES, 34% CO, 3% EOL, ca. 245 g/m<sup>2</sup>, Pepita: 65% PES, 35% CO, ca. 210 g/m<sup>2</sup>

Modern-Leg, Gewebe mit Stretchanteil (weiß, schwarz), weitenverstellbarer Bund, Hose mit Reißverschluss und Patentknopf, zwei Eingriffstaschen, zwei Gesäßtaschen.



WEISS  
20071



SCHWARZ  
20072



SCHWARZ/  
WEISS PEPITA  
20075



BLAU/  
WEISS PEPITA  
20076



WEISS  
21071



SCHWARZ  
21072



SCHWARZ/  
WEISS PEPITA  
21075



BLAU/  
WEISS PEPITA  
21076



▼ KOMFORTHOSE  
UNISEX

**Größen:** XSK-4XLK, XS-4XL, XSL-3XLL\*  
**Gewebe:** 65% PES, 35% CO, ca. 210 g/m<sup>2</sup>

Gerade Schnittführung, Halbgummi mit innenliegender Kordel, zwei Eingriffstaschen, eine Gesäßtasche rechts.



WEISS  
20101



SCHWARZ  
20111



SCHWARZ/  
WEISS PEPITA  
20475



BLAU/  
WEISS PEPITA  
20476



HOSEN



20072  
HOSE  
HERREN,  
SCHWARZ

▼ **KOMFORTHOSE+**

HERREN

**Größen:** XSK-4XLK, XS-4XL, XSL-3XLL\*

**Gewebe:** 47% PES, 46% CO, 7% EOL, ca. 270 g/m<sup>2</sup>

Modern-Leg, Allover-Stretchgewebe, Halbgummibund mit Kordelzug rundum, zwei Eingriffstaschen, zwei Gesäßtaschen.



WEISS  
20028



SCHWARZ  
20029



21029  
**KOMFORTHOSE+**  
DAMEN,  
SCHWARZ



▼ **KOMFORTHOSE+**

DAMEN

**Größen:** XSK-4XLK, XS-4XL, XSL-3XLL\*

**Gewebe:** 47% PES, 46% CO, 7% EOL, ca. 270 g/m<sup>2</sup>

Modern-Leg, Allover-Stretchgewebe, Halbgummibund mit Kordelzug rundum, zwei Eingriffstaschen, zwei Gesäßtaschen.



WEISS  
21028



SCHWARZ  
21029

▼ **KOMFORTHOSE**

UNISEX

**Größen:** XSK-4XLK, XS-5XL, XSL-3XLL\*

**Gewebe:** 65% PES, 35% CO, ca. 180 g/m<sup>2</sup>

Gerade Schnittführung, Halbgummibund mit innenliegender Kordel, zwei Eingriffstaschen, eine Gesäßtasche rechts.



SCHWARZ  
GLENCHECK  
22371



▼ **CARGOHOSE**

HERREN

**Größen:** 21-34, 40/42, 44-68, 86-130\*

**Gewebe:** 63% PES, 34% CO, 3% EOL, ca. 245 g/m<sup>2</sup>

Modern-Leg, hoher Tragekomfort, weitenverstellbarer Bund mit Gürtelschlaufen, Hose mit Reißverschluss und Patentknopf, zwei Eingriffstaschen, eine Cargo-Volumentasche, zwei Gesäßtaschen.



WEISS  
20095



SCHWARZ  
20096



20096  
**CARGOHOSE**  
HERREN,  
SCHWARZ

▼ **CARGOHOSE**

DAMEN

**Größen:** 17-30, 34-60, 68-112\*

**Gewebe:** 63% PES, 34% CO, 3% EOL, ca. 245 g/m<sup>2</sup>

Modern-Leg hoher Tragekomfort, weitenverstellbarer Bund mit Gürtelschlaufen, Hose mit Reißverschluss und Patentknopf, zwei Eingriffstaschen, eine Cargo-Volumentasche, zwei Gesäßtaschen.



WEISS  
21095



SCHWARZ  
21096



▼ **CARGOHOSE**

UNISEX

**Größen:** XSK-4XLK, XS-5XL, XSL-3XLL\*

**Gewebe:** 65% PES, 35% CO, ca. 180 g/m<sup>2</sup>

Gerade Schnittführung, schmal zulaufend mit Gummizug am Beinabschluss, zwei Eingriffstaschen, zwei Bein-Cargotaschen mit verdeckten DRK-Patten, beidseitige Gesäß-Leistentasche, Gummibund mit außenliegender Kordel, mit Knieabnähern.



SCHWARZ  
GLENCHECK  
20371



## ACCESSOIRES

### ▼ HALSTUCH

UNISEX

**Größen:** onesize  
**Gewebe:** 65% PES, 35% CO,  
ca. 210 g/m<sup>2</sup>, ca. 240 g/m<sup>2</sup> (pinpoint),  
ca. 215 g/m<sup>2</sup> (denim)

Maße: ca. 117 cm x 50 cm (BxH) (Schenkellänge  
ca. 76 cm), Dreieckstuch, 1-farbig.



ANTHRAZIT 90788    SCHWARZ 90785    NACHTBLAU 90786    BORDEAUX 90787

- WEISS 90784
- SCHWARZ 90785
- NACHTBLAU 90786
- BORDEAUX 90787
- ANTHRAZIT 90788
- HOCHROT 90789
- ANTHRAZIT/PINPOINT 90550
- DENIM BLUE 90546\*\*
- DENIM BLACK 90545\*\*



### ▼ BANDANA

UNISEX

**Größen:** onesize  
**Gewebe:** 65% PES, 35% CO,  
ca. 210 g/m<sup>2</sup>, ca. 240 g/m<sup>2</sup> (pinpoint),  
ca. 215 g/m<sup>2</sup> (denim)

Individuell kombinierbar, Bindebänder  
im Nacken.



STEINGRAU 74561    DENIM BLUE 740991    NACHTBLAU 74564    ANTHRAZIT 74565

- WEISS 74566
- SCHWARZ 74560
- NACHTBLAU 74564
- BORDEAUX 74568
- ANTHRAZIT 74565
- BEIGE 74567
- HOCHROT 74562
- STEINGRAU 74561
- ANTHRAZIT/PINPOINT 74555
- DENIM BLUE 740991\*\*
- DENIM BLACK 740990\*\*



### ▼ SERVICEBINDER

UNISEX

**Größen:** onesize  
**Gewebe:** 65% PES, 35% CO,  
ca. 210 g/m<sup>2</sup>, ca. 240 g/m<sup>2</sup> (pinpoint),  
ca. 215 g/m<sup>2</sup> (denim), ca. 180 g/m<sup>2</sup>  
(Glencheck)

Breite Kurzkrawattenoptik, individuell  
verstellbar durch Schlaufensystem.



HOCHROT 90764    BORDEAUX 90765    ANTHRAZIT/PINPOINT 90555    SCHWARZ GLENCHECK 90371

- SCHWARZ 90760
- NACHTBLAU 90768
- BORDEAUX 90765
- ANTHRAZIT 90761
- HOCHROT 90764
- ANTHRAZIT/PINPOINT 90555
- DENIM BLUE 90547\*\*
- DENIM BLACK 90548\*\*
- GLENCHECK 90371\*\*



### ▼ KOCHMÜTZE

UNISEX

**Größen:** Universalgröße  
(Kopfweiten 54-63 cm)  
**Gewebe:** 65% PES, 35% CO,  
ca. 210 g/m<sup>2</sup>, ca. 240 g/m<sup>2</sup> (pinpoint),  
ca. 215 g/m<sup>2</sup> (denim)

4-fach verstellbar mit Druckknöpfen.



SCHWARZ 74105    NACHTBLAU 74106    ANTHRAZIT 74108    HOCHROT 74109

- WEISS 74104
- SCHWARZ 74105
- NACHTBLAU 74106
- BORDEAUX 74107
- ANTHRAZIT 74108
- HOCHROT 74109
- ANTHRAZIT/PINPOINT 74110
- DENIM BLUE 74112\*\*
- DENIM BLACK 74111\*\*



### ▼ GÜRTELTASCHE

UNISEX

**Größen:** onesize  
**Gewebe:** 65% PES, 35% CO,  
ca. 210 g/m<sup>2</sup>, ca. 240 g/m<sup>2</sup> (pinpoint),  
ca. 215 g/m<sup>2</sup> (denim)

Fertigmaße ohne Schlaufen: ca. 21 cm x 19,5 cm (BxH),  
zwei Schlaufen am Gürtel zu befestigen, eine große  
Tasche mit innenliegender Reißverschluss-Tasche,  
Schlüsselschleife, zwei kleine Utensilientaschen.



WEISS 90593    BEIGE 90599    DENIM BLUE 90579    DENIM BLACK 90578

- WEISS 90593
- SCHWARZ 90594
- NACHTBLAU 90595
- BORDEAUX 90596
- ANTHRAZIT 90597
- BEIGE 90599
- HOCHROT 90598
- ANTHRAZIT/PINPOINT 90559
- DENIM BLUE 90579\*\*
- DENIM BLACK 90578\*\*



### ▼ KOCHHUT

UNISEX

**Größen:** XS-S (Kopfweite 54-57),  
M-L (Kopfweite 58-61)  
**Gewebe:** 65% PES, 35% CO,  
ca. 210 g/m<sup>2</sup>

Mit Belüftungsösen,  
2-fach verstellbar  
mit Druckknöpfen.



WEISS 74056

- WEISS 74056
- SCHWARZ 74057
- NACHTBLAU 74064



### ▼ SCHIEBERMÜTZE

UNISEX

**Größen:** XS-S (Kopfweite 54-57),  
M-L (Kopfweite 58-61),  
XL-2XL (Kopfweite 62-65 cm)  
**Gewebe:** 65% PES, 35% CO,  
ca. 180 g/m<sup>2</sup> (Glencheck),  
ca. 210 g/m<sup>2</sup>

Individuell einsetzbar.



SCHWARZ 74059

- WEISS 74058
- SCHWARZ 74059
- NACHTBLAU 74067
- GLENCHECK 74272





42123 SCHUH LIBERTY  
DAMEN, SCHWARZ/WEISS



42124\* SCHUH FREESTYLE  
HERREN, SCHWARZ



42154 SCHUH CONDOR  
UNISEX, WEISS



42130 SCHUH EVOLUTION  
HERREN, SCHWARZ

▼ SCHUH  
EVOLUTION  
HERREN



SCHWARZ  
42130

WEISS  
42131\*

**Größen:** 39-47  
**Gewicht:** ca. 390 g  
(bei Größe 42)  
**Obermaterial:** Netzstoff

Herausnehmbare und gepolsterte Innensohle, extra Dämpfung in der Ferse für höheren Komfort, leicht zu reinigen, leichtes Obermaterial, metallfrei.

▼ SCHUH  
FREESTYLE  
HERREN



SCHWARZ  
42124\*

SCHWARZ/  
WEISS  
42125

**Größen:** 39-47  
**Gewicht:** ca. 345 g  
(bei Größe 42)  
**Obermaterial:** Synthetik

Gepolsterter Schuhkragen und Zunge, herausnehmbare, gepolsterte Innensohle, Laufsohle mit großem Stollenmuster, leichtes und robustes Obermaterial, metallfrei.

▼ SCHUH  
CONDOR  
UNISEX



SCHWARZ  
42153

WEISS  
42154

**Größen:** schwarz: 35-47  
**Gewicht:** ca. 468 g  
(bei Größe 42),  
**Obermaterial:** Leder  
**EN ISO 20347:2012 (OB E SRC)**

Gepolsterter Schuhkragen und Zunge, herausnehmbare und gepolsterte Innensohle, Obermaterial weiches Leder mit schützender Membran, metallfrei, stabil, robust.

▼ SCHUH  
SALOON  
HERREN | DAMEN



SCHWARZ  
42139\*

SCHWARZ  
42137\*

**Größen:** Herren: 39-47,  
Damen: 35-42  
**Gewicht:** ca. 451 g  
(bei Größe 42),  
**Obermaterial:** Leder

Herausnehmbare und gepolsterte Innensohle, hochwertige rutschhemmende Laufsohle mit Stollerschutz, metallfrei, wasserabweisend, leicht zu reinigen.

▼ SCHUH  
REVOLUTION  
DAMEN



SCHWARZ  
42128

WEISS  
42129\*

**Größen:** 35-42  
**Gewicht:** ca. 390 g  
(bei Größe 42)  
**Obermaterial:** Netzstoff

Herausnehmbare und gepolsterte Innensohle, extra Dämpfung in der Ferse für höheren Komfort, leicht zu reinigen, leichtes Obermaterial, metallfrei.

▼ SCHUH  
LIBERTY  
DAMEN



SCHWARZ  
42122\*

SCHWARZ/  
WEISS  
42123

**Größen:** schwarz: 35-43,  
schwarz/weiß: 35-42  
**Gewicht:** ca. 345 g  
(bei Größe 42)  
**Obermaterial:** Synthetik

Gepolsterter Schuhkragen und Zunge, herausnehmbare, gepolsterte Innensohle, Laufsohle mit großem Stollenmuster, leichtes und robustes Obermaterial, metallfrei.

▼ SCHUH  
EVERLIGHT  
HERREN | DAMEN



SCHWARZ  
42156

SCHWARZ  
42155

**Größen:** Herren: 39-47,  
Damen: 35-42  
**Gewicht:** ca. 191 g  
(bei Größe 42),  
**Obermaterial:** gewebt  
**EN ISO 20347:2012 (OB E SRC)**

Hochwertiges Membraninnenfutter zum Schutz vor Flüssigkeiten, hohen Dämpfungskomfort und angenehmes Tragen, flexible Laufsohle, leicht zu reinigen, metallfrei, wasserabweisend.

▼ SCHUH  
KARINA  
DAMEN



SCHWARZ  
42132

WEISS  
42133

**Größen:** Schwarz: 35-43,  
Weiß: 35-42  
**Gewicht:** ca. 230 g  
(bei Größe 38),  
**Obermaterial:** Synthetik

Herausnehmbare und gepolsterte Innensohle, leicht mit extra Dämpfung und Schnürung, metallfrei.

extra leicht

\*Dieses Modell ist bei unserem Kundenservice bestellbar.

▼ **SCHUH**  
**CATER**  
HERREN | DAMEN



SCHWARZ  
42138\*

SCHWARZ  
42136\*

**Größen:** Herren: 38-47,  
Damen: 35-42  
**Gewicht:** ca. 426 g  
(bei Größe 42),  
**Obermaterial:** Leder

Gepolsterter Schuhkragen,  
herausnehmbare und  
gepolsterte Innensohle,  
metallfrei.

▼ **SCHUH**  
**OLD SCHOOL**  
UNISEX



SCHWARZ  
42126

WEISS  
42127\*

**Größen:** 36-47  
**Gewicht:** ca. 380 g  
(bei Größe 42),  
**Obermaterial:** Leder

Herausnehmbare,  
gepolsterte und in  
doppelter Lage ge-  
dämpfte Innensohle,  
metallfrei.

▼ **SCHUH**  
**GRIND**  
HERREN

100%  
vegan



SCHWARZ/  
WEISS  
42142\*

**Größen:** 39-47  
**Gewicht:** ca. 420 g  
(bei Größe 42),  
**Obermaterial:** Denim

Gel-Innensohle und  
Polsterung, leichtes  
Einschlüpfen, optionale  
Schnürsenkel für einen  
klassischen Sneaker-Look,  
Belüftung des Fußgewöl-  
bes mit drei Öffnungen,  
wasserabweisendes und  
gewachstes Obermate-  
rial, metallfrei, leicht  
zu reinigen.

▼ **SCHUH**  
**MAVEN**  
DAMEN

100%  
vegan



SCHWARZ  
42140\*

**Größen:** 35-43  
**Gewicht:** ca. 420 g  
(bei Größe 42),  
**Obermaterial:** Denim

Gel-Innensohle und  
Polsterung, leichtes  
Einschlüpfen, optionale  
Schnürsenkel für einen  
klassischen Sneaker-Look,  
Belüftung des Fußgewöl-  
bes mit drei Öffnungen,  
wasserabweisendes und  
gewachstes Obermate-  
rial, metallfrei, leicht  
zu reinigen.

▼ **SCHUH**  
**FINN**  
HERREN



SCHWARZ  
42143

**Größen:** 39-47  
**Gewicht:** ca. 448 g  
(bei Größe 42),  
**Obermaterial:** Leder

Leichtes Einschlüpfen,  
optionale Schnürsenkel  
für einen klassischen  
Sneaker-Look, Gel-Innen-  
sohle und Polsterung,  
Belüftung des Fußgewöl-  
bes mit drei Öffnungen,  
wasserabweisendes und  
gewachstes Obermate-  
rial, metallfrei, einfach zu  
reinigen.

▼ **SCHUH**  
**MAVI**  
DAMEN



SCHWARZ  
42141

**Größen:** 35-43  
**Gewicht:** ca. 448 g  
(bei Größe 42),  
**Obermaterial:** Leder

Leichtes Einschlüpfen,  
optionale Schnürsenkel  
für einen klassischen  
Sneaker-Look, Gel-Innen-  
sohle und Polsterung,  
Belüftung des Fußgewöl-  
bes mit drei Öffnungen,  
wasserabweisendes und  
gewachstes Obermate-  
rial, metallfrei, einfach zu  
reinigen.

SHOES  
FOR CREWS



42143 SCHUH FINN  
HERREN, SCHWARZ



42142\* SCHUH GRIND  
HERREN, SCHWARZ/WEISS

\*Dieses Modell ist bei unserem Kundenservice bestellbar.



## "MENSCH UND NATUR IM MITTELPUNKT!"

Faire Arbeits- und Handelsbeziehungen sind uns wichtig, deswegen pflegt Weitblick eine langjährige Zusammenarbeit mit den Produktionsbetrieben sowie den Lieferanten. Essenziell hierbei ist es, transparent zu sein und auf die Bedürfnisse der Mitarbeitenden im europäischen Ausland einzugehen. Regelmäßige Besuche in den Betrieben sind für uns eine selbst auferlegte Pflicht. Des Weiteren basieren unsere ethischen Geschäfts- und Einkaufspraktiken auf den internationalen Menschenrechtskonventionen, den ILO-Kernarbeitsnormen sowie den OECD-Empfehlungen.

Bei der Kleidung handeln wir ähnlich - im Einklang mit Mensch und Natur. Es wird ein sehr großes Augenmerk auf die Qualität der Artikel gelegt, denn nichts ist so nachhaltig wie ein Produkt mit einer langen Lebensdauer. Bei der Auswahl der Materialien, Gewebe und Zutaten gehen wir keine Kompromisse ein. Wir setzen strenge Maßstäbe und prüfen sehr genau, welche Materialien unsere Anforderungen erfüllen und da reichen gute Vorsätze nicht aus. Deshalb geben wir buchstäblich Brief und Siegel auf unser Engagement und leben als Unternehmen die hohen Standards, die unsere Vorstellung von Nachhaltigkeit widerspiegeln.





## MACH ES ZU DEINEM

Wir helfen dir gerne bei der Entscheidung für die passende Personalisierung auf deiner Kleidung. Ruf uns einfach an oder schreib uns eine E-Mail.

Telefon: 06027-506 100  
E-Mail: [service@weitblick.vision](mailto:service@weitblick.vision)

## PERSONALISIERUNG



Edle Optik, robuste Qualität, hohe Waschbeständigkeit, bis zu 90° waschbar.

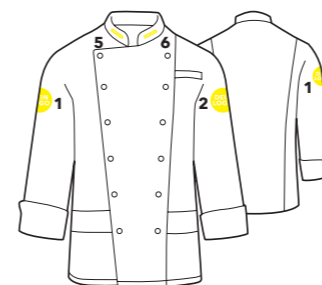


Einfach, schnell, robust, mehrfach verwendbar, bis zu 90° waschbar.

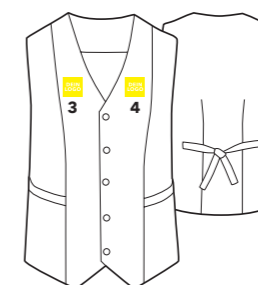


Scharfer Druck, flach, robust, komplexe Formen, bis zu 60° waschbar.

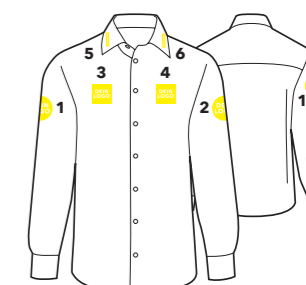
Alle möglichen Positionen auf einen Blick



KOCH- & SERVICEJACKEN



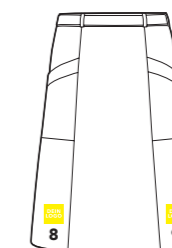
WESTEN



HEMDEN & BLUSEN



LATZSCHÜRZEN



SCHÜRZEN

- |                     |                    |                   |
|---------------------|--------------------|-------------------|
| 1 Ärmel, rechts     | 4 Brusthöhe, links | 7 Latz            |
| 2 Ärmel, links      | 5 Kragen, rechts   | 8 Schürze, rechts |
| 3 Brusthöhe, rechts | 6 Kragen, links    | 9 Schürze, links  |

Nicht alle Veredelungsvarianten sind auf allen Artikeln möglich.





**WEITBLICK®**  
sustainable workwear

